

Iris SMS Server

¿Qué es Iris SMS Server?

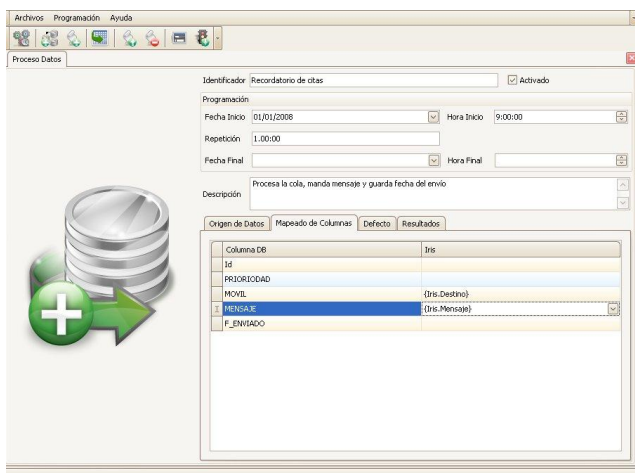
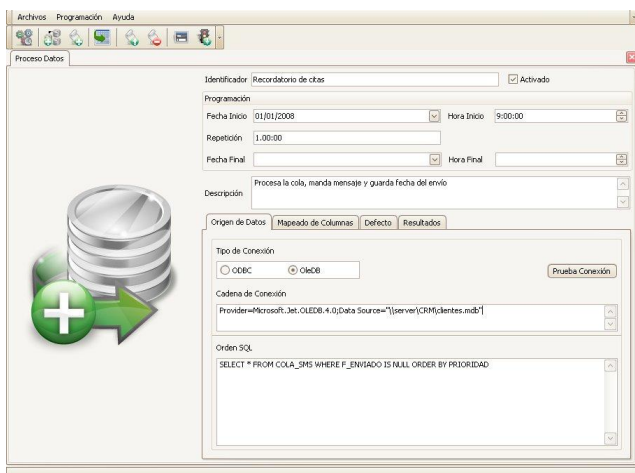
Iris SMS Server funciona como un servicio de Windows, capaz de procesar consultas a bases de datos con conexiones ODBC y OLEDB. El resultado de estas consultas se envía por SMS a través de la pasarela de mensajería SMS de Trinamic Software Factory.

Una vez enviados los mensajes, IrisSMS Server puede realizar otra consulta a la misma u otra base de datos para insertar o modificar valores basados en el resultado de los envíos.

Los procesos son de periodicidad programable, incluido su inicio y su final.

Toda la gestión de los procesos se realiza a través de IrisSMSClient, un sencillo interface gráfico que permite, en pocos minutos, definir un nuevo proceso de consulta a cualquier base de datos, pre visualizar el resultado y definir un nuevo proceso que se ejecutará tras el envío de los mensajes SMS

A través de la web <https://sms.trinamic.net> ofrece una detallada información de los envíos realizados así como estadísticas y gráficas de uso por fecha, destino, usuario, etc. Toda esta información puede exportarse a Excel, RTF, texto plano y PDF



Ventajas:

- Remitente alfanumérico (hasta 11 caracteres)
- Fecha, hora y periodicidad programables
- Acceso a cualquier base de datos vía ODBC/OLEDB (Acces, SQLServer, Excel, Paradox, texto, etc.)
- Pre visualización del resultado de las consultas
- Los procesos se almacenan en lenguaje Python. Se incluye un editor de código Python para permitir editar el código directamente.
- Completo resumen en la web de envíos con destino, fecha, mensaje, estado de entrega, etc. exportable a Excel, RTF, CSV y PDF
- Completas estadísticas en la web por usuario, destino, fecha, etc. exportables a Excel, RTF, CSV y PDF
- Gráficos estadísticos en la web de uso por usuario
- Todos los mensajes se envían a través de la pasarela propia de Trinamic con servidor seguro SSL
- Coste por mensaje con ahorro sobre precios normales de operadoras que puede superar el 50%

Consultar tarifas de mensajes